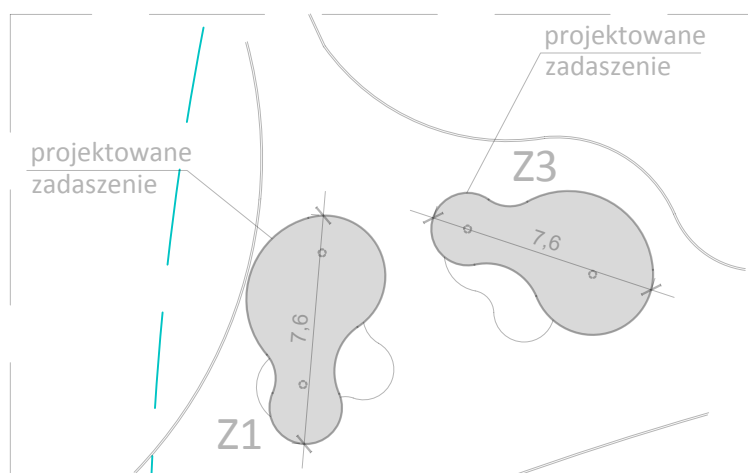
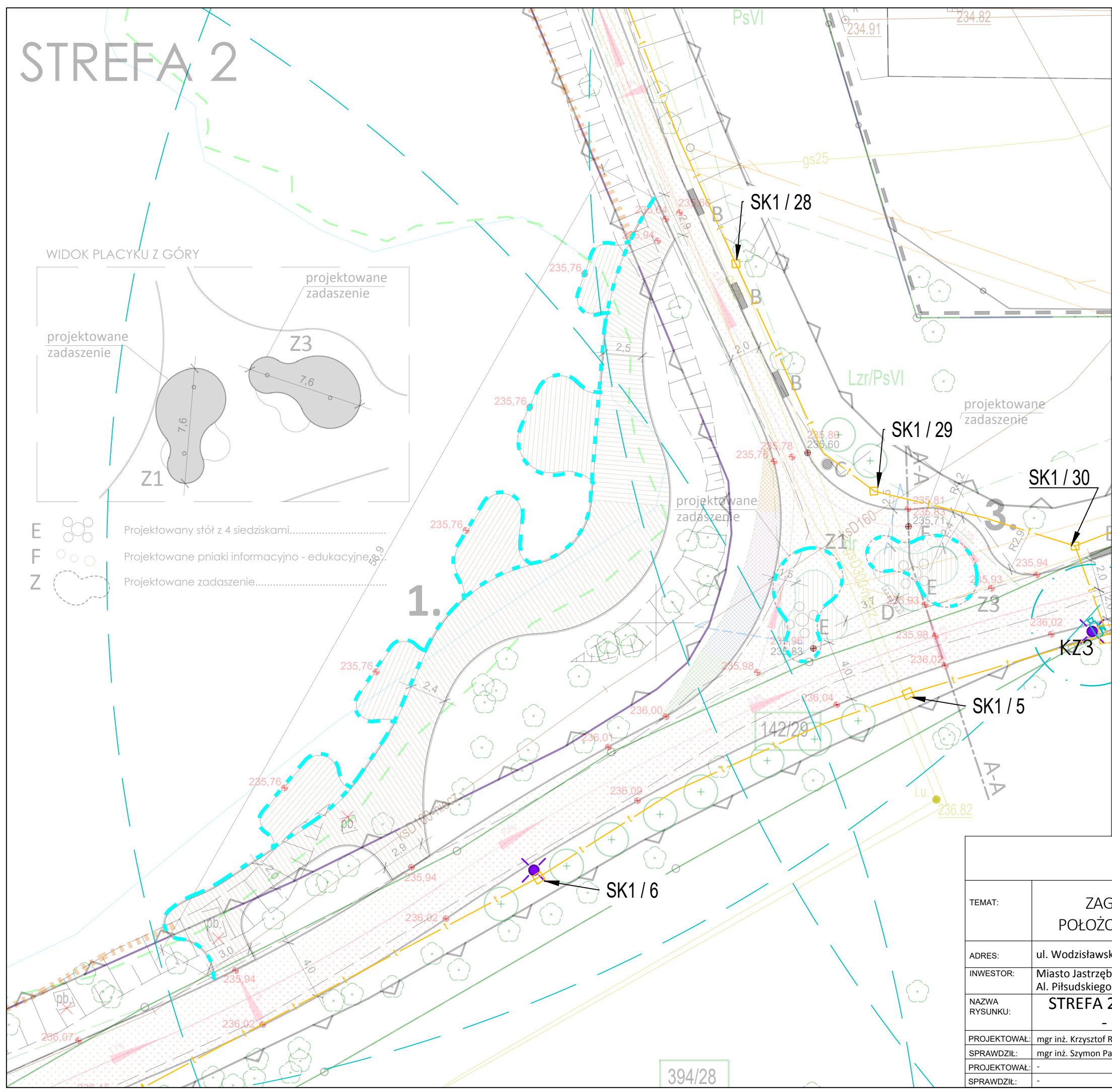


STREFA 2

WIDOK PLACYKU Z GÓRY



- E Projektowany stół z 4 siedziskami.....
- F Projektowane pniaki informacyjno - edukacyjne.....
- Z Projektowane zadaszenie.....



SCHEMAT PODZIAŁU NA STREFA

LEGENDA:

- Granica działki
- Obszar oddziaływania inwestycji
- Projektowany opornik granitowy 6x20x100 w kolorze szarym, cięty śrutowany
- Projektowane obrzeże trawnikowe stalowe (border)
- Faszyzowanie
- Kierunek odprowadzania wód deszczowych z zadaszeń stalowych
- Projektowane chodniki o nawierzchni mineralno-epoksydowej w kolorze beżowo-piaskowym
- Projektowany trakt rowerowy o nawierzchni mineralno-epoksydowej w kolorze pomarańczowym
- Projektowane pomosty, kładki, podesty o nawierzchni z deski kompozytowej
- Projektowane nasadzenia
- Istniejące rzędne terenu
- Projektowane rzędne terenu
- Projektowana kanalizacja teletechniczna HDPE110
- Projektowana studnia teletechniczna SK1

Kamera obrotowa PTZ 4MPx 30x IP66, oświetlacz IR 320m + oświetlacz światła białego, wycieraczka, montaż zwisowy, wbudowana analiza obrazu EVA

ARCHITEKT studio projektowe			
TEMAT:	ZAGOSPODAROWANIE TERENÓW WODNYCH I ZIELONYCH POŁOŻONYCH PRZY UL. WODZIŚLAWSKIEJ W JASTRZĘBIU-ZDRÓJU		
ADRES:	ul. Wodzisławska, Jastrzębie-Zdrój		DATA: 12.2022 r.
INWESTOR:	Miasto Jastrzębie-Zdrój Al. Piłsudskiego 60,44-335 Jastrzębie-Zdrój		SKALA: 1:250
NAZWA RYSUNKU:	STREFA 2 - PLAC WSCHODNI I POMOST WIDOKOWY 1 - PLAN INSTALACJI TELETECHNICZNYCH		NR RYS. IE/302
PROJEKTOWAŁ:	mgr inż. Krzysztof Rańniewski	SLK/4700/PWOE/13	
SPRAWDZIŁ:	mgr inż. Szymon Paruch	SLK/4930/POOE/13	
PROJEKTOWAŁ:	-	-	
SPRAWDZIŁ:	-	-	